

Ersatzteile-Katalog HS8 ECO

Stand 09-2024

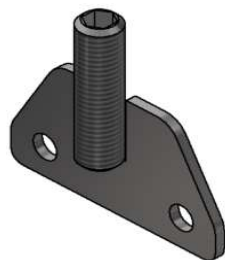
Verriegelung

Dreikantmutter M16 MS
Artikelnummer 1005020



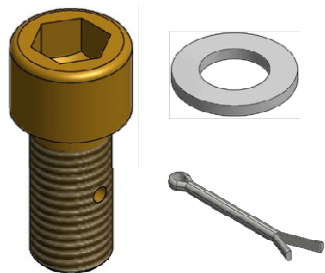
ab 25.03.2021

HS8 ECO Verriegelungslasche M16
Artikelnummer #1002030



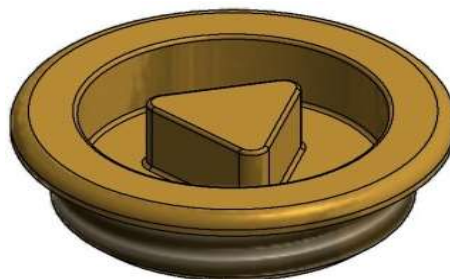
ab 25.03.2021

HS8 ECO Verschlussschraube kpl.
Messingschraube DIN 912 M16 x 35,
PVC-U-Scheibe 17mm,
Splint DIN 94 - 3mm VA
Artikelnummer # 1183249



bis 24.03.2021

Dreikantverschlussschraube M42 Messing
Artikelnummer # 1005110



Dichtung zu Verschlussschraube
Artikelnummer # 1014110

Feststeller inkl. Scheibe + Mutter

Feststeller links

Artikelnummer # auf Anfrage

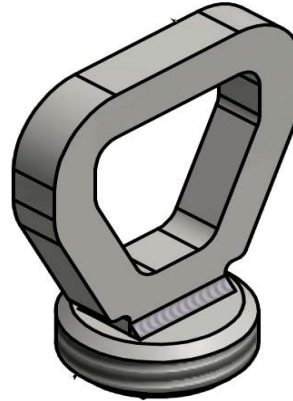


Feststeller rechts

Artikelnummer # auf Anfrage

Ösenschraube M42 zum Öffnen großer
Deckel, solange kein Antrieb montiert ist

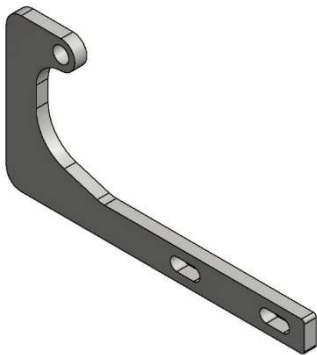
#1185299



Gelenkbügel

HS8 ECO Gelenkbügel

Artikelnummer # 9584761



GDF 900mm V2A

N	Artikel-Nr.
500N ->	1024609
750N ->	1037369
1000N ->	1024619
1250N ->	1024629
1500N ->	1024639
1750N ->	1024649
2000N ->	1024659
2500N ->	1024739

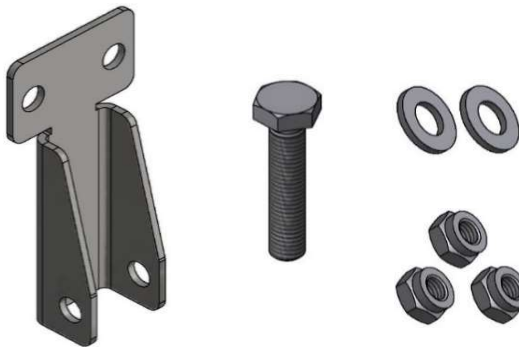


GDF Befestigung am Rahmen

#9697022 Set HS8 ECO GDF Rahmenlasche

bestehend aus:

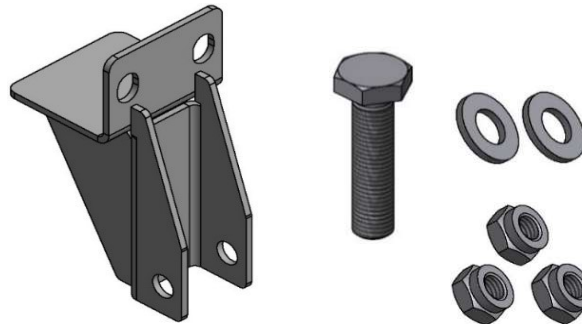
- 1x HS8 ECO GDF Rahmenlasche
- 1x Schraube M10x50
- 2x Scheibe 10,5
- 3x Mutter M10



#9532021 HS8 ECO GDF Rahmenlasche verstärkt

bestehend aus:

- 1x HS8 ECO GDF Rahmenlasche unter Decke
- 1x Schraube M10x50
- 2x Scheibe 10,5
- 3x Mutter M10



Anschlag für GDF am Deckel

#1010710 SET - Anschlag für GDF Lang

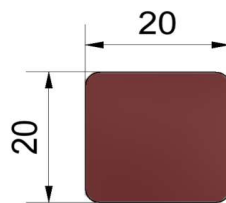
bestehend aus:

- 1x HS8 Distanzhülse Anschlag GDF
- 1x Schraube M10x60
- 2x Scheibe 10,5
- 1x Mutter M10



Dichtung

HS8 ECO Silikonschaum Dichtung, rotbraun
einseitig selbstklebend, 20x20mm,
Artikel- Nr.: 1188951



pro Meter

Sollten Sie ein Ersatzteil nicht gefunden haben
bitte anfragen unter
professional@hailo.de

Hilfreich ist die ID-Nummer, sie befindet sich bei den meisten Abdeckungen im Inneren als Aufkleber

Preise der Ersatzteile auf Anfrage