

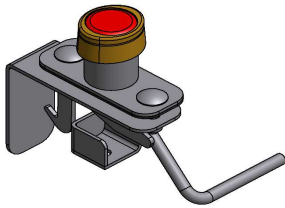
Ersatzteile-Katalog HS1-6



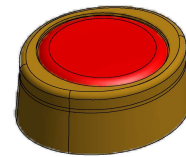
Stand 09-2024



Verschleißeinrichtung HS1-4
Artikelnummer # 1057259



Oval Messingkappe mit Polypunkt Hailo
Artikelnummer # 1009910



**Messingzylinder mit Schloßeinsatz
und 3 Schlüssel**
Artikelnummer # 9515011



Messingzylinder ohne Schloßeinsatz
Artikelnummer # 1065389



**Profil-Halbzylinder Standard MV BKS
mit 3 Schlüssel**
Artikelnummer # 1073779



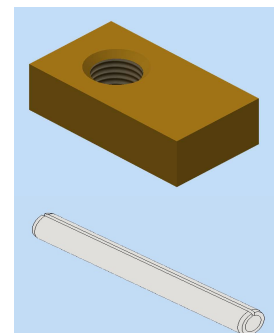
Gewindestift mit Innensechskant M5x16 A2
Artikelnummer # 1055299



Dreikantschraube VA HS5+6 incl.Splint
#1005510



Verriegelung Gewindeeinsatz Mess.HS5/HS6
#9559361



Stift ISO8752 4x40 V2A

Feststeller inkl. Schraube + Scheibe + Mutter

Aufhaltevorrichtung HS1+2
 Artikelnummer # 1011910




Aufhaltevorrichtung HS3+4
 Artikelnummer # 1013610



HS1+2 Gelenk

HS1+2 Gelenkbolzen
 auf Anfrage



HS1+2 Gelenkbolzen Lang
 auf Anfrage




HS3+4 Gelenkbolzen Ø16x250mm
 Artikelnummer # 1005810



Gasdruckfeder (GDF) 300mm V2A


Stärke	Artikel-Nr.
200N ->	1150849
650N ->	1150289
800N ->	1150299
1000N ->	1150309
1200N ->	1150319

Sonderbauten möglicher Weise mit längeren GDF!

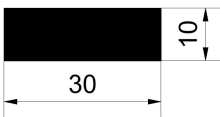


Dichtung Deckel / Rahmen

Dichtung Moosgummi HS1-4 Steckprofil auf Rahmen,
 Meterware
 Artikelnummer # 1000810



CR30 30x10mm, selbstklebend, für Einbau im Deckel für HS1-4 (falls gefordert) und HS5+6
 Artikelnummer # 1181769



Lieferung 1 Rolle / 10 Meter

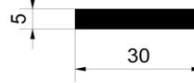
Dichtung zwischen Rahmen und Bauwerk

**Dichtung CR 30 Neoprene Profil 70x 5mm,
selbstklebend, für HS1 + 2**



Lieferung 1 Rolle mit 10 Meter
Artikelnummer # 1181789

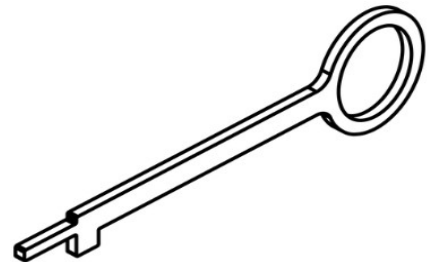
**Zellkautschuk CR30 schwarz 30x5mm,
selbstklebend, für HS3+4**



Lieferung 1 Rolle mit 10 Meter
Artikelnummer # 1006610

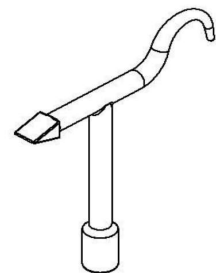
Bedienschlüssel HS1-HS4, HS7+HS9 mit Schlosshalsverriegelung

Artikel-Nr.: 9515021



Bedienschlüssel HS5+6 mit Dreikantverriegelung

Artikel-Nr.: 9515031



Sollten Sie ein Ersatzteil nicht gefunden haben

bitte anfragen unter

professional@hailo.de

Hilfreich ist die ID-Nummer der Schachtabdeckung,
sie befindet sich bei den meisten Abdeckungen im Inneren als Aufkleber

Preise der Ersatzteile auf Anfrage