

**Prüfzeugnis Nr.**

220009991-13

**Auftraggeber**

**Auftragsdatum**

22.03.2013

Hailo - Werk  
Rudolf Loh GmbH & Co. KG  
Daimler Straße 8

**Eingang der Proben**

04.04.2013

D-35708 Haiger

**Auftrag**

Prüfung einer Schachtabdeckung.

**Prüfort**

MPA NRW Dortmund

**Probenart**

**Probenanzahl**

1 Stück

Schachtabdeckung HS8 ECO  
Lichte Weite: 1000 mm x 1000 mm

**Beschreibung der Prüfungen bzw. zugrunde liegende Vorschriften**

Prüfung nach DIN EN 124, Klasse D.

Die Ergebnisse der Prüfungen beziehen sich ausschließlich auf die (den) oben bezeichnete(n) Proben/Prüfgegenstand. Prüfzeugnisse dürfen ohne Zustimmung des MPA NRW nur nach Form und Inhalt unverändert veröffentlicht oder vervielfältigt werden. Die gekürzte Wiedergabe eines Prüfzeugnisses ist nur mit Zustimmung des MPA NRW zulässig.

Dieses Prüfzeugnis umfasst 3 Seiten.

p220009991-13.doc

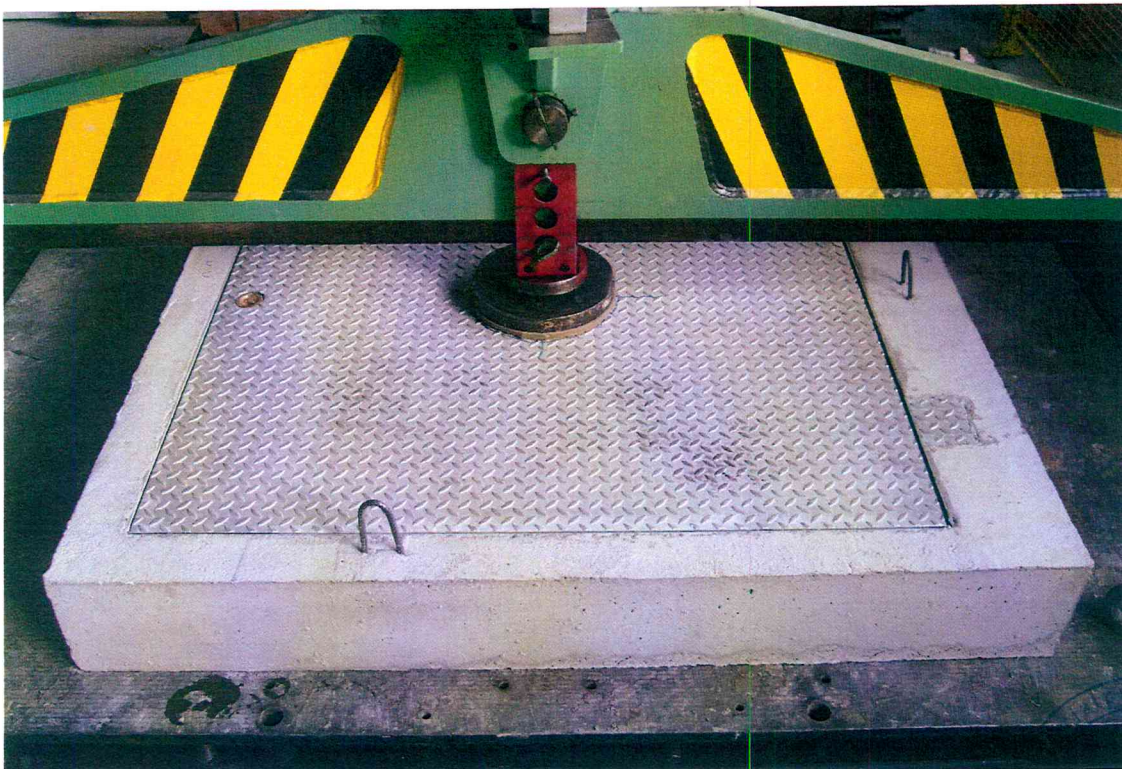
## 1 Angaben des Auftraggebers

Bestellung Nr. : 327646  
Probenbezeichnung : MPA NRW 94/13  
Herstellerfirma : Hailo – Werk Rudolf Loh GmbH & Co. KG  
Werk : Haiger  
Abmessungen : 1000 mm x 1000 mm

## 2 Versuchsdurchführung

Die Belastungsprüfung sowie die Messung der Durchbiegung wurden entsprechend DIN EN 124 durchgeführt.

Der Versuchsaufbau ist dem folgenden Bild zu entnehmen:



Die bleibenden Verformungen wurden nach fünfmaliger Belastung mit 2/3 der Prüfkraft ( $F = 266,7 \text{ kN}$ ) ermittelt.

Im Anschluss daran folgte die Belastung mit der vorgeschriebenen Prüfkraft. Die Einleitung der Prüfkraft erfuhr der Prüfling mittig über einen Prüfstempel mit dem nach Norm geforderten Durchmesser von 250 mm. Die Belastung erfolgte mit einer Prüfkraft von  $F = 400 \text{ kN}$  (Klasse „D“) über einen Zeitraum von 30s.

### 3 Versuchsergebnisse

Nach der fünfmaligen Belastung mit 2/3 der Prüfkraft wurde eine bleibende Verformung der Schachtabdeckung von 1,52 mm ermittelt.

### 4 Auswertung

Die geprüfte Schachtabdeckung erfüllte hinsichtlich seiner Belastbarkeit den Anforderungen der DIN EN 124. Die zulässige maximale Verformung von 3,0 mm wurde nicht überschritten.

Dortmund, 09.04.2013

Im Auftrag

E. Lipinski  
Sachbearbeiterin

