

# Ersatzteile-Katalog HS8-R



## Verriegelung

Stand 09-2024

Dreikantmutter M16 zu HS8 aus Messing

Artikelnummer #1005020



Dreikantverschlußschraube M42 Messing

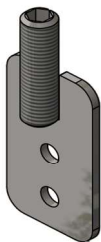
Artikelnummer # 1005110



Passender Dichtring (37-50-2)  
Artikelnummer # 1014110

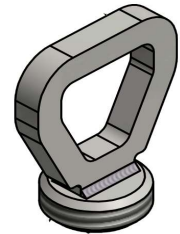
HS 8-R Verriegelungsglasche M16

Artikelnummer #1002040



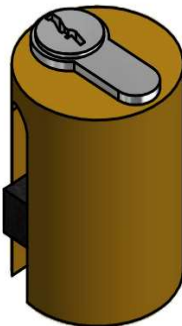
Ösenschraube M42 zum Öffnen großer  
Deckel, solange kein Antrieb montiert ist

#1185299



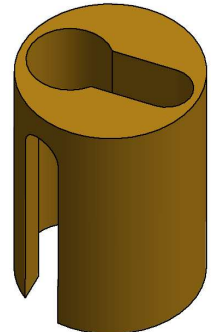
Messingzylinder mit Schloßeinsatz  
und 3 Schlüsseln

Artikelnummer # 9515011



Messingzylinder ohne Schloßeinsatz

Artikelnummer # 1065389



## GDF 900mm V2A

N	Artikel-Nr.
500N ->	1024609
750N ->	1037369
1000N ->	1024619
1250N ->	1024629
1500N ->	1024639
1750N ->	1024649
2000N ->	1024659
2500N ->	1024739



## Gelenkbügel mit wartungsfreien Lagern

HS 8 Gelenkbügel Set mit Schrauben und Scheiben  
Artikelnummer #1002110



## Dichtung

Silikon-Schaumdichtung 25x20  
hoch temperaturbeständig  
Farbe: rot # 1187769



Standarddichtung pro Meter

Sollten Sie ein Ersatzteil nicht gefunden haben  
bitte anfragen unter  
[professional@hailo.de](mailto:professional@hailo.de)

Hilfreich ist die ID-Nummer, sie befindet sich bei den meisten  
Abdeckungen im Inneren als Aufkleber

Preise der Ersatzteile auf Anfrage