

Schachtleiter LW400mm

9624141

GTIN: 4007126033512

Geprüft nach den aktuell gültigen europäischen Richtlinien

Material

Stahl feuerverzinkt 1.0037 / ASTM A36

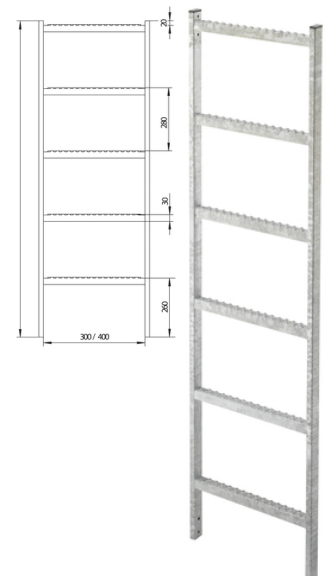
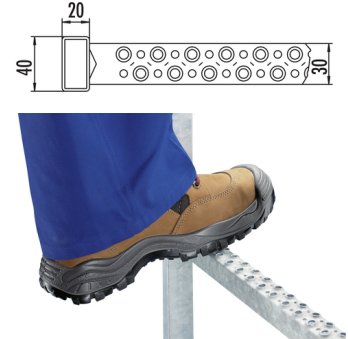
Länge in m | Sprossenanzahl

3,92 m | 14 Sprossen



Produktinformationen

- Hailo Schachtleitern sind korrosionsbeständig, haben handfreundliche Holmprofile sowie rutsch- und trittsichere Sprossen.
- Wandhalter: Mindestens alle 1,96 m 1 Paar Wandhalter
- Weitere Längen sind durch Zusammenstellung der Grundleitern je nach Bauwerkstiefe herstellbar
- Sonderbau und Sonderlängen auf Anfrage
- Holme: Rechteckprofil 40x20 mm
- Sprossen: 30x30mm



Technische Daten

Lichte Weite in mm	400
Sprossenabstand 280mm	✓
Sprossenanzahl	14
Länge in m	3,92
Material	Stahl feuerverzinkt 1.0037 / ASTM A36



Länge in m | Sprossenanzahl

3,92 m | 14 Sprossen
