

HS2 en acier inoxydable

9511631

GTIN: 4007126007650

Couvercle surélevé au centre, avec nervures de renforcement, charnières invisibles, ressort à gaz pour faciliter l'ouverture, dispositif de blocage à effet automatique et fermeture à enclenchement automatique avec verrouillage de secours, ouverture par le bas. Le cadre est constitué d'une cornière avec un joint périphérique résistant au gel et aux intempéries, ainsi qu'aux insectes, et de pattes de chevilles intérieures (matériel de fixation disponible séparément dans les accessoires). Autres dimensions disponibles sur demande.

Longueur x largeur dans le mm
600x600

Construction

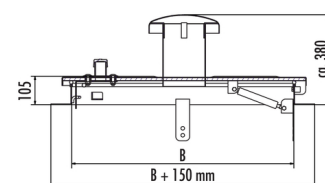
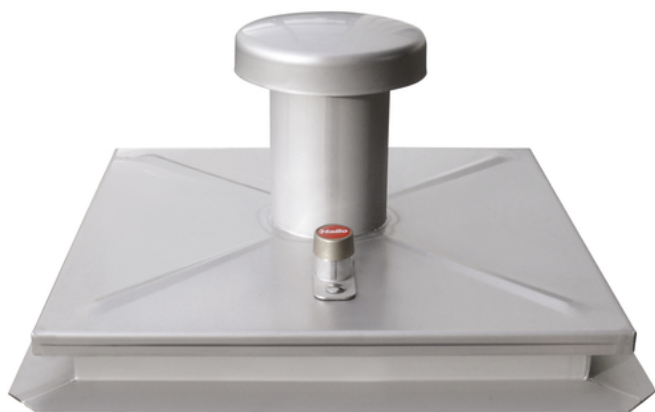
Avec système d'évacuation d'air et isolation

- Version carée
- Étanche aux eaux de pluie
- Matériau : Acier inoxydable 1.4301 / ASTM 304
- Épaisseur de tôle 4mm

Avec supplément :

- Axe de fermeture avec cylindre profilé
- Clé de service
- Matériau: 1.4571/ASTM 316 ti
- Grille de sécurité
- Garde-corps de sécurité

Données Techniques





Matériaux	Acier inoxydable 1.4301 / AISI 304
Épaisseur de tôle	4
Raideur	Étanche aux eaux de pluie
surélévé	✓
rectangulaire	✓
Longueur x largeur dans le mm	600x600
Construction	Avec système d'évacuation d'air et isolation
Nombre de fixations en option (pièces)	4

