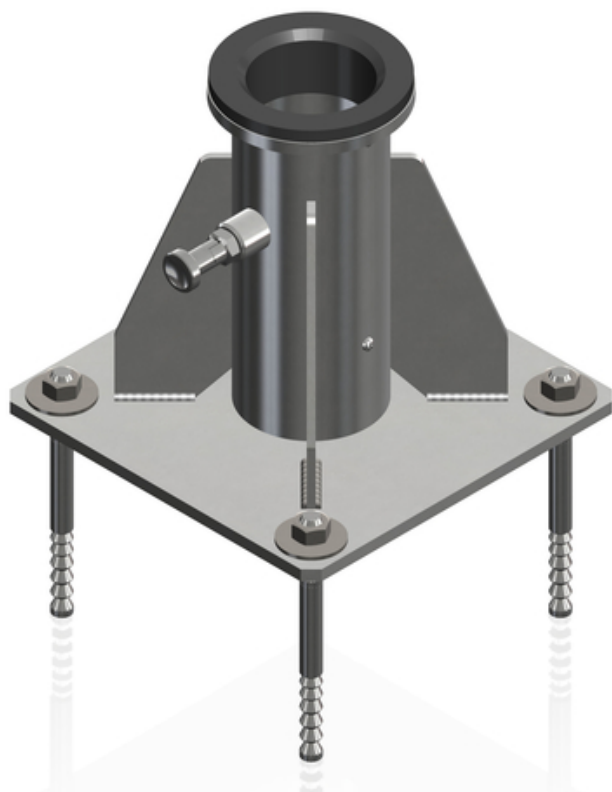


Bodenhülse

9698641

GTIN: 4007126048134

Bodenhülse zum Aufdübeln auf einen festen Untergrund zum Einlassen des Auslegearms.



Produktinformationen

- Werkstoff Edelstahl 1.4571 (V4A)
- Drehlagerung aus widerstandsfähigem PA (Polyamid)
- Rastbolzen (V4A) zur Fixierung der Auslegerarmstellung
- Montierbar an vorhandene Bauteile aus Beton mittels empfohlenem Injektionsankersystem Typ MKT VMZ-AA4 145 M16-30/200 (Art.-Nr. 41-57/9) oder Stahlkonstruktionen mit Verschraubungen M 16 der Güteklasse 8.8
- Das vorhandene Bauteil muss den im Falle eines Sturzes auftretenden Kräften Standhalten. Dieser Nachweis ist Bauseits zu führen.
- optional erhältlich: klemmbare, staub- und spritzwasserdichte Schutzabdeckung (Art.-Nr.: 1187609) (Klemmkonstruktion) aus PA (Polyamid) ist mittels Spezial-Schlüssel bedienbar und mit IKAR Boden- und Wandhülsen für Auslegerarme Typ ASS 1-3 kompatibel

Technische Daten

Zum Aufdübeln



Material

Edelstahl 1.4571 / AISI
316ti