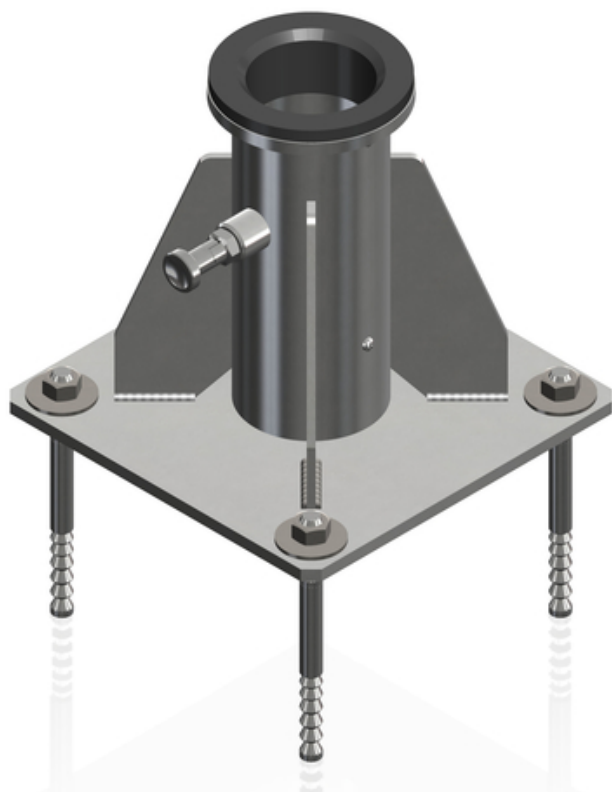


Douille au sol

9698641

GTIN: 4007126048134

Un manchon de mise à la terre chevillage sur un terrain solide pour charger le bras d'extension.



- matériau acier inox 1.4571 (V4A)
- support rotatif en PA (polyamide) résistant
- goupille d'arrêt (V4A) pour la fixation de la position du bras
- montage possible dans des éléments de construction en béton existants, à l'aide d'un système d'ancrage par injection recommandé Type MKT VMZ-AA4 145 M16-30/200 (art. n° 41-57/9) ou dans des constructions aciers à l'aide de vis M 16 de qualité 8.8
- La pièce doit pouvoir résister aux forces survenant en cas de chute. La preuve doit en être apportée par le client.
- disponible en option : le couvercle de protection étanche aux poussières et aux projections d'eau blocable (art. n° : 1187609) (construction à serrage) en PA (polyamide) peut être utilisé à l'aide d'une clé spéciale et est compatible avec les douilles au sol et murales IKAR pour les bras de type ASS 1-3.

Données Techniques

pour boucher



Matériaux

Acier inoxydable 1.4571 /

FICHE DE DONNÉES PRODUIT

AISI 316ti
