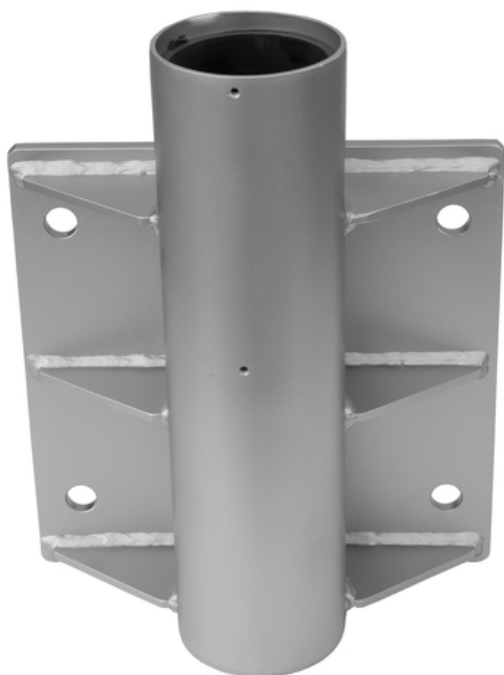


Wandhülse



9698651

GTIN: 4007126048141

Eine Wandhülse zum Aufdübeln an eine ebene, feste Wand zum Einlassen des Auslegerarms

Produktinformationen

- Werkstoff Edelstahl 1.4571 (V4A)
- Drehlagerung aus widerstandsfähigem PA (Polyamid)
- Rastbolzen (V4A) zur Fixierung der Auslegerarmstellung
- Montierbar an vorhandene Bauteile aus Beton (Wände, Mauern) mittels empfohlenem Injektionsankersystem Typ MKT VMZ-AA4 145 M16-30/200 (Art.-Nr.: 41-57/9) oder Stahlkonstruktionen mit Verschraubungen M 16 der Güteklasse 8.8
- Das vorhandene Bauteil muss den im Falle eines Sturzes auftretenden Kräften Standhalten; dieser Nachweis ist Bauseits zu führen
- Optional erhältlich: klemmbare, staub und spritzwasserdichte Schutzabdeckung (Art.-Nr.: 45-57/6) (Klemmkonstruktion) aus PA (Polyamid) ist mittels Spezial-Schlüssel bedienbar und mit IKAR Boden- und Wandhülsen für Auslegerarme Typ ASS 1-4 kompatibel

Technische Daten

Zum Aufdübeln



Material

Edelstahl 1.4571 / AISI 316ti