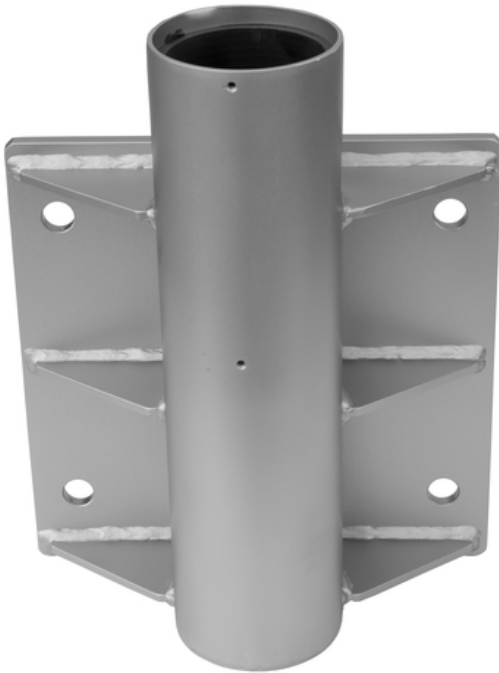


Wandhuls



9698651

GTIN: 4007126048141

Een wandhuls voor bevestiging met pluggen aan een vlakke, stevige wand om de dwarsarm aan te brengen

Productinformatie

- materiaal roestvrij staal 1.4571 (V4A)
- draailagers van sterk PA (polyamide)
- vergrendelbouten (V4A) voor het vastzetten van de dwarsarmstand
- te monteren aan aanwezige onderdelen van beton (wanden, muren) m.b.v. aanbevolen injectie-ankersysteem type MKT VMZ-AA4 145 M16-30/200 (artikelnr.: 41-57/9) of staalconstructies met schroefverbindingen M 16 van kwaliteitsklasse 8.8
- Het aanwezige onderdeel moet bestand zijn tegen de krachten die bij een val optreden. Dit moet door de opdrachtgever worden aangetoond.
- als optie verkrijgbaar: klembare, stof- en spatwaterdichte veiligheidsafdekking (artikelnr.: 45-57/6) (klemconstructie) van PA (polyamide) kan m.b.v. speciale sleutel worden bediend en is compatibel met IKAR vloer- en wandhulzen voor dwarsarmen type AASS 1-4

Technische gegevens

voor bevestiging met pluggen



materiaal

roestvrij staal 1.4571 / AISI 316ti