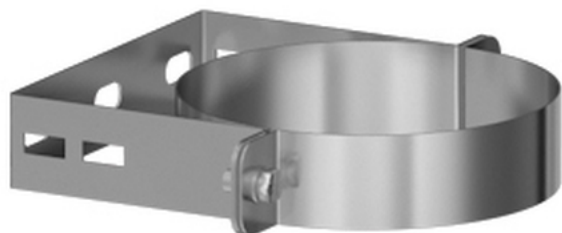


Fixations murales

**9533534**

GTIN: 4007126046277

Support mural fixé à des distances différentes de la paroi d'un total de 50 à 200 mm Nous recommandons supporter le tuyau par l'intermédiaire d'un support mural fixé à 1,50m. La dernière extension doit être pris en charge ebefalls avec un kit de fixation murale

Construction

DN 100

Distance du mur dans le mm

50

- Poignée de blocage des tubes dus
- difficulté en insérant les tubes par les pinces
- installation rapide avec un design simple

Données Techniques

Matériaux	acier inoxydable 1.4404 / ASTM 316 L
Distance du mur dans le mm	50
rigide	✓
Construction	DN 100

