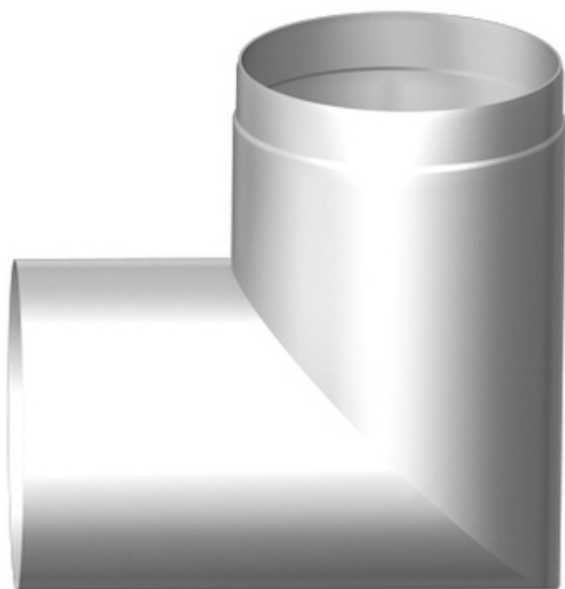


## 90° Bogen mit Steckansatz



**9533574**

GTIN: 4007126046116

Um den Rohrverlauf zu verändern, können 90° Bögen verwendet werden. Diese verfügen wie die Verlängerungen über einen Steckansatz, der in das vorhergehende Rohr passt. Für das System DN150 kann zusätzlich ein Rohrbogen mit Kondenswasserablauf geliefert werden. Um die Verbindung zwischen 2 Rohren dauerhaft fest zu machen und abzudichten empfehlen wir besonders bei Verlegung im Erdreich, den Steckansatz mit dem Spezialkleber HD 150.150 KTU 593 (0100121) zu versehen.

Ausführung  
DN 100

### Produktinformationen

- passend zu verschiedenen Durchmesser des Rohrsystems

### Technische Daten

Material	Edelstahl 1.4404 / ASTM 316 L
Ausführung	DN 100