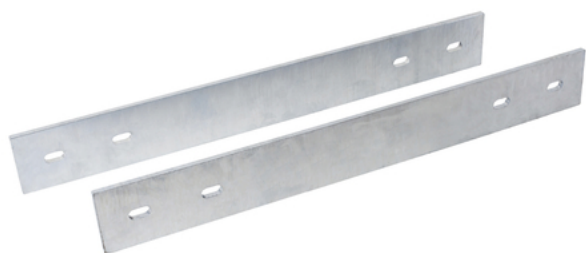


Oreillettes de raidissement pour façade en tôle



6062461

GTIN: 4007126012586

Pour le renforcement de la façade en tôle.

Matériaux

Acier 1.0037 / ASTM A36, zingué à chaud

Un conseil :

L'échelle d'escalade doit reposer sur le sol en bas et être sécurisée par des supports de pieds.

Le support mural supérieur (max. 215mm) doit être ancré dans un sol statiquement solide.

Données Techniques

Matériaux	Acier 1.0037 / ASTM A36, zingué à chaud
Poids (KG)	6,0
rigide	✓

