

Umstiegseinheit für Holm 40x20

9691571

GTIN: 4007126033840

Bei einer Steighöhe über 10 m müssen Steigwege mehrzünftig ausgeführt werden. Um von einem Steiggang in den nächsten wechseln zu können, wird an dieser Stelle eine Umstiegseinheit benötigt. Es gibt die Ausführungen links und rechts. Entscheidend ist, in welche Richtung ich von unten kommend weiter steige!

Material

Edelstahl 1.4301 / AISI 304

Ausführung

links

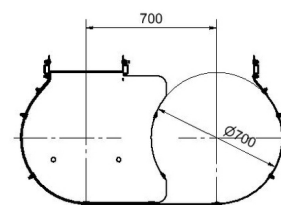
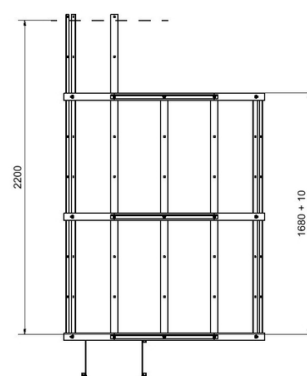


Produktinformationen

- Systemkomponenten für höchste Sicherheitsanforderungen
- Hochwertige Verarbeitung
- nach DIN EN ISO 14122-4 und DIN 18799-1 zertifiziert

Die Umstiegsseinheit ist das komplette Set bestehend aus:

- 1x Grundplatte für Umstiegseinheit
- 2x Abstützung für Grundplatte
- 7x Rückenschutzstäbe für Umstiegseinheit (4x 1680 & 3x 2520)
- 3x Rückenschutzbügel für Umstiegseinheit
- 3x Versteifung für Rückenschutzbügel



Technische Daten



| | |
|------------|-----------------------------|
| Material | Edelstahl 1.4301 / AISI 304 |
| Ausführung | links |

